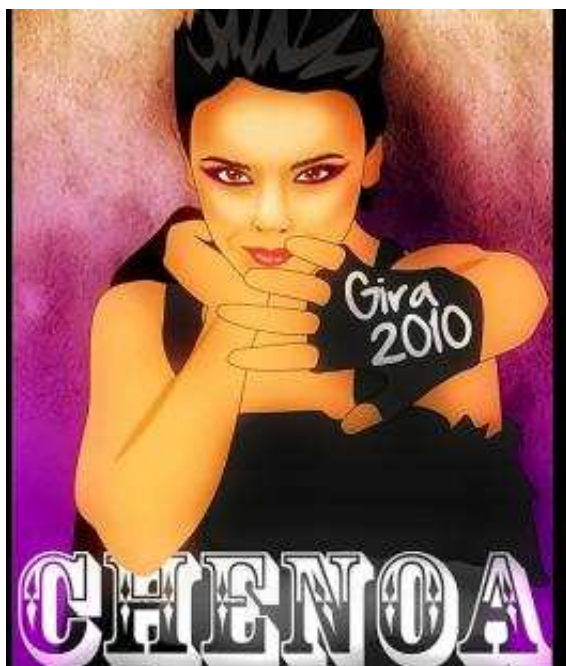


# Chenoa en concierto

**30 Septiembre – San Miguel de Meruelo (Cantabria)**



El próximo viernes 30 de septiembre Chenoa ofrecerá un concierto en la localidad de San Miguel de Meruelo (capital de Meruelo) en Cantabria. Tendrá lugar a partir de las 23.30h en el Recinto de las fiestas (cerca del Ayuntamiento) y será con entrada gratuita.

Como en otras ocasiones, os detallamos información sobre la localización, como llegar, alojamientos, etc para que sirva de ayuda para todas aquellas personas que estén interesadas en asistir al concierto.

Para cualquier pregunta o duda podéis contactar con nosotros en [info@yotedare.com](mailto:info@yotedare.com) o [@yotedare\\_chenoa](https://twitter.com/yotedare_chenoa) (Twitter). Estaremos encantados de poder ayudaros.

## Datos concierto

**DIA:** Viernes 30 de Septiembre de 2011

**LUGAR:** San Miguel de Meruelo (Meruelo / Cantabria). Carpa recinto de fiestas.

**HORA:** 23.30h

**ENTRADA:** Gratuito

**PLANO:** *ver final documento*

## Localización

**San Miguel de Meruelo** es la capital del Municipio de Meruelo (Cantabria, España). La localidad se encuentra a 60 metros de altitud sobre el nivel del mar, y está a 41 kilómetros de distancia de la capital cántabra Santander.

El ayuntamiento de Meruelo comprende las localidades de San Miguel, su capital; San Mamés, residencia de ilustres linajes, y San Bartolomé o Vierna, espléndido espacio natural cuya belleza le asemeja a los pueblos de montaña con sus cerros y oteros, promontorios y zonas abruptas que reflejan la transición entre la costa y las cordilleras del sur de la región.

## Como llegar

### A. Como llegar a Santander (avión, autobús y tren)

<b>AVIÓN:</b>
<b>Ryanair:</b> Madrid, Alicante, Barcelona, Gran Canaria, Lanzarote, Malaga, Reus, Sevilla, Tenerife Norte y Tenerife Sur, Fráncfort-Hahn (Alemania), Charleroi (bélgica), Bérgamo-Orio (Italia), Pisa (Italia), Roma-Ciampino (Italia), Londres-Stansted (Reino Unido) y Beauvais-Tillé (Francia).
Para más información <a href="http://www.ryanair.com">www.ryanair.com</a>
<b>Air Nostrum:</b> Madrid, Barcelona, Gran Canaria, Palma de Mallorca.
Para más información 942 201 156 <a href="http://www.airnostrum.es">http://www.airnostrum.es</a>

<b>AUTOBUS:</b>
<b>ALSA:</b> Madrid, Burgos, Alicante, Palencia, Valladolid, Salamanca, Baracaldo, Barcelona, Benidorm, Bilbao, Irún, San Sebastián, Murcia, Santiago de Compostela, A Coruña, Vigo, Lugo, Oviedo, Gijón, Teruel, Zaragoza, Vitoria, Valencia, Pamplona, Tarragona, Salou, etc
Para más información: Tlf. 942 211 995 / <a href="http://www.alsa.es">http://www.alsa.es</a>

<b>TREN:</b>
<b>RENFE:</b>
<ul style="list-style-type: none"> <li>• Larga Distancia: Palencia, Valladolid, Segovia, Madrid, Albacete y Alicante</li> <li>• Regional: Palencia y Valladolid</li> <li>• Regional Exprés: a Palencia, Valladolid, Ávila y Madrid</li> </ul>
Para más información: Tlf. 902 240 202 / <a href="http://www.renfe.es">http://www.renfe.es</a>
<b>FEVE:</b>
Bilbao y Oviedo
Para más información: Tlf. 942 209 522 / <a href="http://www.feve.es">http://www.feve.es</a>

### B. Como llegar a San Miguel de Meruelo desde Santander (autobús)

Una vez en la estación de autobuses de Santander (Plaza Estaciones s/n, planta baja) deberemos coger el autobús de la compañía ALSA con destino bien Noja o Isla (dependiendo la hora de salida). Una vez el autobús este en "San Miguel de Meruelo", nos bajaremos en la parada "Ayuntamiento" (la más cercana al lugar del concierto). El horario con las horas de salida son las siguientes:

-Santander → Noja: 13.00 / 19.00   - Santander → Isla: 13.30

**Importante:** Este servicio no se realiza el fin de semana por lo que el sábado y domingo la línea no esta en funcionamiento. A tener en cuenta que la vuelta no se puede realizar en autobús.

## C. Como llegar a San Miguel de Meruelo en coche

Para llegar hasta San Miguel de Meruelo deberemos incorporarnos en la Autovia A8 tomando la salida 185 (Beranga / Meruelo / Isla / Noja), donde se enlaza con la Nacional 364, coger la CA 147 en la rotonda de Beranga y a 5 Km la CA 454 dirección Meruelo.

En el siguiente enlace podemos ver el itinerario desde cualquier origen marcado:

<http://www.portalcantabria.es/mapas/ruta.php?id=42/2>

## Alojamiento

Debido a las fiestas, los alojamientos de Meruelo (son escasos) están prácticamente llenos a estas alturas por lo que os recomendamos alojarnos en lugares cercanos como Noja o Isla (a 7km)

Ver alojamientos en Noja / Isla / Escalante / Arnuro <http://www.infohostal.com>

## Teléfonos de interés

Guardia Civil: 942 630 231

Bomberos: 942 605 784

Centro de Salud: 942 637 039

Farmacia: 942 637 272

## Plano

Lugar donde estará ubicado el Recinto de las fiestas

